

# Hunter®

## IRRIGATION SYSTEMS

住宅、ガーデン、公園(都市緑地)、施設園芸、露地、ハウス栽培(温室)に…

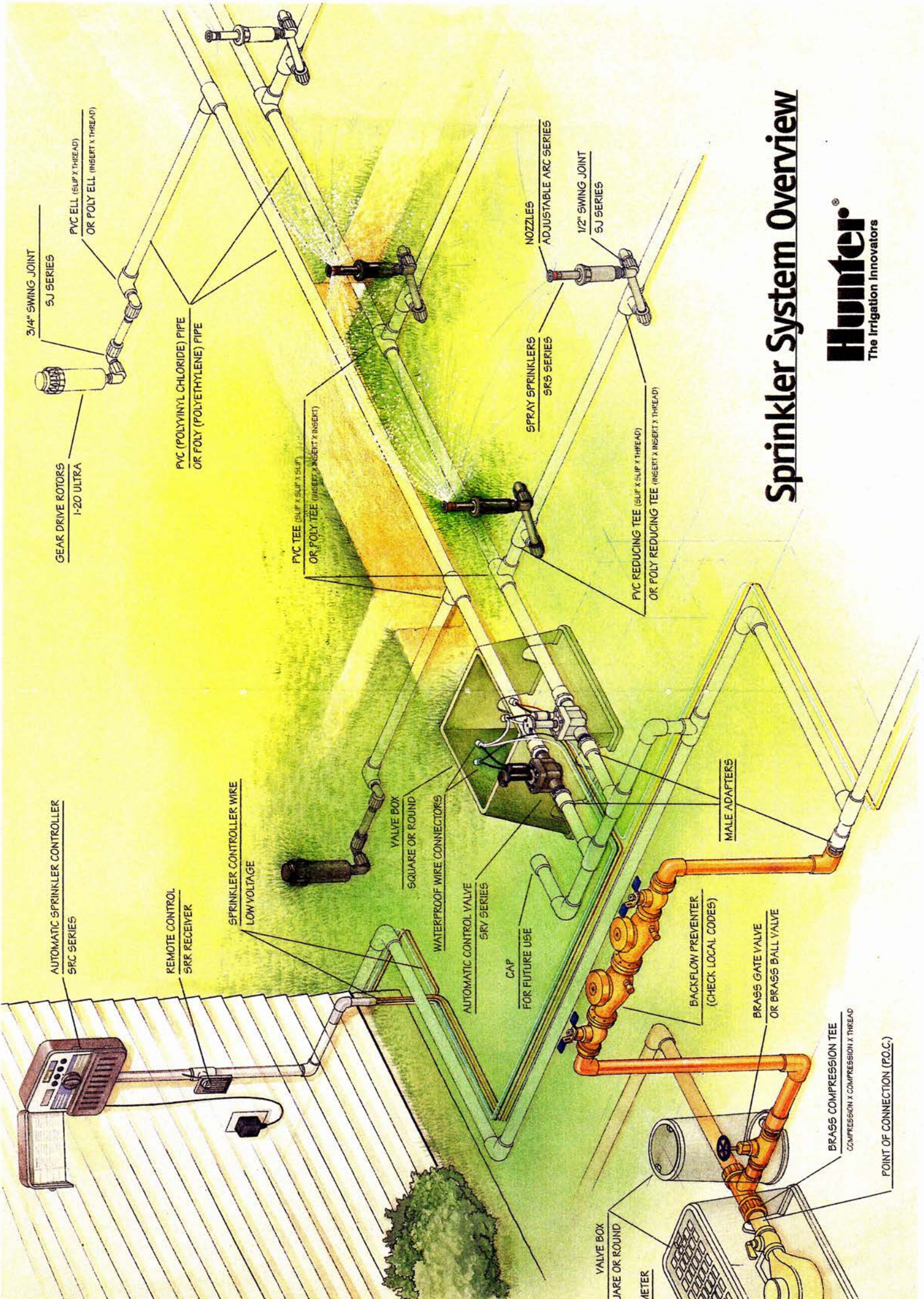
### ●散水システム●



経済の著しい発展とここに来て、皆様がいきこの場所を求めるようになり、それぞれの家庭或いは、事業所の少しのスペースを利用して、ガーディニング等の趣味を持つようになりました。それにお答え出来るよう我々は植物保護の目的からそれらに最適な散水機器を提供します。







GEAR DRIVE ROTORS  
I-20 ULTRA

3/4" SWING JOINT  
SJ SERIES

PVC ELL (SLIP X THREAD)  
OR POLY ELL (INSERT X THREAD)

PVC (POLYVINYL CHLORIDE) PIPE  
OR POLY (POLYETHYLENE) PIPE

PVC TEE (SLIP X SLIP X SLIP)  
OR POLY TEE (INSERT X INSERT X INSERT)

NOZZLES  
ADJUSTABLE ARC SERIES

1/2" SWING JOINT  
SJ SERIES

SPRAY SPRINKLERS  
SR5 SERIES

PVC REDUCING TEE (SLIP X SLIP X THREAD)  
OR POLY REDUCING TEE (INSERT X INSERT X THREAD)

AUTOMATIC SPRINKLER CONTROLLER  
SR5 SERIES

REMOTE CONTROL  
SR5 RECEIVER

SPRINKLER CONTROLLER WIRE  
LOW VOLTAGE

VALVE BOX  
SQUARE OR ROUND

WATERPROOF WIRE CONNECTORS

AUTOMATIC CONTROL VALVE  
SRV SERIES

CAP  
FOR FUTURE USE

MALE ADAPTERS

BACKFLOW PREVENTER  
(CHECK LOCAL CODES)

BRASS GATE VALVE  
OR BRASS BALL VALVE

VALVE BOX  
SQUARE OR ROUND

R METER

BRASS COMPRESSION TEE  
COMPRESSION X COMPRESSION X THREAD

POINT OF CONNECTION (P.O.C.)

# Sprinkler System Overview

**Hunter**<sup>®</sup>  
The Irrigation Innovators



# MRM ストリームヘッド

C10MRM001P※	C10MRM102P※	C10MRM104P※	C10MRM106P※	C10MRM112P※
				
MRMストリーム シャワーヘッド 13mm/バレルソケットに 直接取付ます。 設計価格 <b>¥4,100</b>	MRMストリームヘッド50 サイズ 高さ 100mm×50φ ポップアップ高さ 50mm 設計価格 <b>¥5,000</b>	MRMストリームヘッド100 サイズ 高さ 150mm×50φ ポップアップ高さ 100mm 設計価格 <b>¥5,100</b>	MRMストリームヘッド150 サイズ 高さ 215mm×50φ ポップアップ高さ 150mm 設計価格 <b>¥6,700</b>	MRMストリームヘッド300 サイズ 高さ 390mm×50φ ポップアップ高さ 300mm 設計価格 <b>¥7,800</b>

※ノズルは下記のA~より選んで下さい。※価格は1個当りの単価です。

## 付属ノズル性能表

ノズル 角度	ノズル番号	水圧 kpa	半径 m	水量 ℓ/min	ノズル 角度	ノズル番号	水圧 kpa	半径 m	水量 ℓ/min	ノズル 角度	ノズル番号	水圧 kpa	半径 m	水量 ℓ/min
90°	A 90°~210° 調整可能	250	4.0	0.68	90°	C 90°~210° 調整可能	250	5.8	1.43	90°	E 90°~210° 調整可能	250	8.5	3.08
		300	4.3	0.73			300	6.4	1.57			300	9.1	3.38
		350	4.4	0.78			350	6.7	1.68			350	9.1	3.67
180°		250	4.0	1.35	180°		250	5.5	2.67	180°		250	8.5	6.55
		300	4.3	1.46			300	6.1	2.90			300	9.1	7.18
		350	4.4	1.56			350	6.4	3.15			350	9.1	7.77
210°		250	4.0	1.58	210°		250	5.5	3.08	210°		250	8.5	7.65
		300	4.3	1.71			300	6.1	3.42			300	9.1	8.37
		350	4.4	1.82			350	6.4	3.70			350	9.1	9.03
270°	J 210°~270° 調整可能	250	4.0	2.05	270°	H 210°~270° 調整可能	250	5.5	3.97	270°	I 210°~270° 調整可能	250	8.5	9.82
		300	4.3	2.20			300	6.1	4.35			300	9.1	10.77
		350	4.4	2.35			350	6.4	4.70			350	9.1	11.68
360°	B 360° 固定	250	4.0	2.69	360°	D 360° 固定	250	5.5	5.28	360°	F 360° 固定	250	8.2	13.10
		300	4.3	2.94			300	6.1	5.80			300	9.1	14.37
		350	4.4	3.17			350	6.4	6.25			350	9.1	15.52
45°	G 45°~105° 調整可能	250	4.0	0.68	<div style="display: flex; justify-content: space-around;"> <div style="text-align: center;"> <p>ノズルの調整の仕方</p>  </div> <div style="text-align: center;"> <p>散水範囲調整</p>  </div> </div> <div style="text-align: center; margin-top: 10px;"> <p>飛距離調整</p>  </div>									
		300	4.3	0.73										
		350	4.4	0.78										
		250	4.0	1.40										
90°		300	4.3	1.57										
		350	4.4	1.67										

※散水計画時は飛距離 75% 程度で計画してください。

## オプション・ジョイント部材

 <b>MRM専用レンチ</b> 設計価格 <b>¥800</b>	 <b>フレックスジョイント</b> サイズ / L300mm 設計価格 <b>¥2,400</b> ※価格は1セット当りの単価です。 13mmオネジ/PVCチューブ スプリンクラーヘッド用フレキシブルジョイント	 残り水をもらしません。 <b>チェックバルブ</b> サイズ / 74mm 設計価格 <b>¥2,000</b> ※価格は1個当りの単価です。
--	---	--

※フレックスジョイントを使うことにより、散水ヘッドの高さ調整が容易になります。また、クッションの役割となり配管に直接衝撃を与えません。  
 ※サイズには多少の誤差があります。※各製品のデザイン、価格等は予告無しに変更することがあります。※設計価格には取付け工事及び消費税は含まれません。

# プロスプレー スプリンクラーヘッド

■仕様  
 ネジ口径/13A メネジ  
 本体/ABS樹脂製  
 使用水圧/103~482kpa  
 散水飛距離/3.0m  
 散水飛距離調整量/25%

吐出量/0.7ℓ/min~5.9ℓ/min (ノズル角度で変化)  
 ノズル角度:全パターン調節可能 (ノズル性能表参照)  
 散水仰角 25°

C10SR001P	C10SR102P	C10SR104P	C10SR106P	C10SR112P
				
プロスプレースプリンクラー シュラブヘッド 13mm/バルブノットに 直接取り付けます。 ノズル付 設計価格 <b>¥780</b>	プロスプレースプリンクラー ヘッド50 サイズ/高さ 100mm×50φ ポップアップ高さ/50mm ノズル付 設計価格 <b>¥1,450</b>	プロスプレースプリンクラー ヘッド100 サイズ/高さ 150mm×50φ ポップアップ高さ/100mm ノズル付 設計価格 <b>¥1,500</b>	プロスプレースプリンクラー ヘッド150 サイズ/高さ 215mm×50φ ポップアップ高さ/150mm ノズル付 設計価格 <b>¥3,100</b>	プロスプレースプリンクラー ヘッド300 サイズ/高さ 390mm×50φ ポップアップ高さ/300mm ノズル付 設計価格 <b>¥4,200</b>

※価格は1個当りの単価です。

## オプションノズル

<p><b>C10SR315B</b></p> <p>黒ノズル4.6                  設計価格 <b>¥600</b>                  ノズル角度/全パターン調整可能                  散水仰角/28°</p> <p>特長                  45°~360°の範囲で                  自由に調節できます。</p> 	<p><b>C10SR515L</b>   <b>C10SR515R</b>   <b>C10SR530</b></p> <p>レフトノズル   ライトノズル   サイドノズル                  設計価格 <b>¥600</b>   設計価格 <b>¥600</b>   設計価格 <b>¥600</b></p> 	<p><b>C10SR615S</b></p> <p>ストリームノズル                  設計価格 <b>¥600</b>                  ノズル角度/全パターン調整可能                  散水仰角/15°</p> <p>特長                  45°~360°の範囲で                  自由に調節できます。</p> 
---	---	--

**オプションノズル性能**

ノズル 角度	水圧 kpa	半径 m	水量 ℓ/min	ノズル 角度	水圧 kpa	半径 m	水量 ℓ/min
45°	200	4.6	1.75	240°	200	4.6	9.32
	250	5.2	1.98		250	5.2	10.54
90°	200	4.6	3.50	270°	200	4.6	10.49
	250	5.2	3.95		250	5.2	11.86
120°	200	4.6	4.66	360°	200	4.6	13.98
	250	5.2	5.27		250	5.2	15.81
180°	200	4.6	6.99				
	250	5.2	7.90				

※散水計画時は飛距離 75% 程度で計画してください。

**オプションノズル性能(スクエアタイプ)**

散水パターン	水圧 kpa	巾(m) × 長さ(m)	水量 ℓ/min
レフト	200	1.5×4.5	2.4
	250	1.5×4.5	2.7
ライト	200	1.5×4.5	2.4
	250	1.5×4.5	2.7
サイド	200	1.5×9.0	4.9
	250	1.5×9.0	5.5

※散水計画時は飛距離 75% 程度で計画してください。

**オプションノズル性能**

ノズル 角度	水圧 kpa	半径 m	水量 ℓ/min
90°	200	4.9	1.8
	250	5.5	2.1
180°	200	4.9	3.7
	250	5.5	4.1
360°	200	4.9	7.3
	250	5.5	8.2

※散水計画時は飛距離 75% 程度で計画してください。

## ジョイント部材

C10PP403	C10SK103	C10SU013	C10SR713
<p>カットオフライザー                      サイズ/L150mm                      設計価格 <b>¥300</b>                      ※価格は1個当りの                      単価です。                      13mmオネジ                      スプリンクラーヘッド用                      高さ調節ライザー</p> 	<p>延長ライザー                      サイズ/L70mm                      設計価格 <b>¥350</b>                      ※価格は1個当りの                      単価です。                      13mmオネジ×13mmメネジ                      スプリンクラーヘッド用                      高さ調節延長ライザー</p> 	<p>フレックスジョイント                      サイズ/L300mm                      設計価格 <b>¥2,400</b>                      ※価格は1セット当りの                      単価です。                      13mmオネジ PVCチューブ                      スプリンクラーヘッド用フレキシブルジョイント</p> 	<p>チェックバルブ                      サイズ/74mm                      設計価格 <b>¥2,000</b>                      ※価格は1個当りの単価です。</p> 

※フレックスジョイントを使うことにより、散水ヘッドの高さ調整が容易になります。また、クッションの役割となり配管に直接衝撃を与えません。  
 ※サイズには多少の誤差があります。※各製品のデザイン、価格等は予告無しに変更することがあります。※設計価格には取付け工事及び消費税は含まれません。



PS ULTRA(角度0~360°)

PGJ ギャー式(角度40~360°)

サイド ノズル性能表

Nozzle Model	Pressure Bar	Pressure kPa	Width x Length	Flow m <sup>3</sup> /hr	Flow l/min
SS-530 Side Strip	1.0	100	1.5 m x 8.5 m	0.21	3.5
	1.5	150	1.5 m x 8.5 m	0.25	4.2
	2.0	200	1.5 m x 9.0 m	0.29	4.9
	2.1	210	1.5 m x 9.0 m	0.30	5.0
	2.5	250	1.5 m x 9.0 m	0.33	5.5

PS ノズル性能表

5.2 m Radius  
Adjustable from 0° to 360° Nozzle  
Trajectory: 28°  
Color Code: Gray ● 17A

Arc	Pressure kPa	m	l/min	■	▲
45°	100	4.7	1.54	33	39
	150	4.9	1.93	38	44
	200	5.2	2.26	40	46
	210	5.5	2.32	37	42
	250	5.7	2.55	38	43
90°	100	4.7	3.08	33	39
	150	4.9	3.85	38	44
	200	5.2	4.51	40	46
	210	5.5	4.63	37	42
	250	5.7	5.10	38	43
120°	100	4.7	4.11	33	39
	150	4.9	5.13	38	44
	200	5.2	6.01	40	46
	210	5.5	6.18	37	42
	250	5.7	6.80	38	43
180°	100	4.7	6.16	33	39
	150	4.9	7.70	38	44
	200	5.2	9.02	40	46
	210	5.5	9.27	37	42
	250	5.7	10.20	38	43
240°	100	4.7	8.21	33	39
	150	4.9	10.27	38	44
	200	5.2	12.03	40	46
	210	5.5	12.35	37	42
	250	5.7	13.60	38	43
270°	100	4.7	9.24	33	39
	150	4.9	11.55	38	44
	200	5.2	13.53	40	46
	210	5.5	13.90	37	42
	250	5.7	15.30	38	43
360°	100	4.7	12.32	33	39
	150	4.9	15.40	38	44
	200	5.2	18.04	40	46
	210	5.5	18.53	37	42
	250	5.7	20.40	38	43



PGJ ノズル性能表

Nozzle	Pressure Bar	Pressure kPa	Radius m	Flow m <sup>3</sup> /hr	Flow l/min	Precip mm/hr
.75	1.7	170	4.3	0.13	2.2	14 17
	2.0	200	4.6	0.14	2.4	14 16
	2.5	250	4.9	0.16	2.7	13 15
	3.0	300	5.2	0.18	3.0	13 15
	3.5	350	5.2	0.19	3.2	14 17
	3.8	380	5.5	0.20	3.4	13 15
1.0	1.7	170	5.2	0.18	3.0	13 15
	2.0	200	5.5	0.19	3.2	13 15
	2.5	250	5.5	0.21	3.5	14 16
	3.0	300	5.8	0.23	3.8	14 16
	3.5	350	5.8	0.24	4.1	15 17
	3.8	380	6.1	0.25	4.2	14 16
1.5	1.7	170	6.1	0.27	4.5	15 17
	2.0	200	6.4	0.29	4.8	14 16
	2.5	250	6.4	0.32	5.4	16 18
	3.0	300	6.7	0.36	6.0	16 18
	3.5	350	6.7	0.39	6.4	17 20
	3.8	380	7.0	0.40	6.7	16 19
2.0	1.7	170	7.0	0.34	5.6	14 16
	2.0	200	7.3	0.37	6.2	14 16
	2.5	250	7.3	0.42	7.1	16 18
	3.0	300	7.6	0.48	8.0	17 19
	3.5	350	7.6	0.53	8.8	18 21
	3.8	380	7.9	0.56	9.3	18 20
2.5	1.7	170	7.9	0.46	7.6	15 17
	2.0	200	8.2	0.49	8.1	14 17
	2.5	250	8.2	0.54	9.0	16 18
	3.0	300	8.5	0.59	9.8	16 19
	3.5	350	8.5	0.63	10.5	17 20
	3.8	380	8.8	0.65	10.9	17 19
3.0	1.7	170	8.8	0.51	8.5	13 15
	2.0	200	9.1	0.56	9.3	13 15
	2.5	250	9.1	0.64	10.6	15 18
	3.0	300	9.4	0.72	12.0	16 19
	3.5	350	9.4	0.78	13.1	18 20
	3.8	380	9.8	0.82	13.7	17 20
4.0	1.7	170	9.8	0.80	13.3	17 19
	2.0	200	10.1	0.83	13.8	16 19
	2.5	250	10.1	0.89	14.8	18 20
	3.0	300	10.4	0.94	15.7	17 20
	3.5	350	10.4	0.98	16.3	18 21
	3.8	380	10.7	1.00	16.7	18 20
5.0	1.7	170	10.7	1.02	17.0	18 21
	2.0	200	11.0	1.06	17.6	18 20
	2.5	250	11.0	1.11	18.5	18 21
	3.0	300	11.3	1.17	19.4	18 21
	3.5	350	11.3	1.21	20.1	19 22
	3.8	380	11.6	1.23	20.5	18 21



SRV & ICV

電磁バルブ HUNTER PLASTIC VALVES

公園、ガーデン、住宅、  
ハウス栽培用

軽量システム  
●強化プラスチック製



●操作仕様●

<SRV>

流量: 1~30gpm (3.8~11.4 l/min)  
圧力: 20~150psi (1.4~10.3bars)  
標準電磁: 24VAC 50/60サイクル 400mA  
流入値 (0.400A 9.6VA): 270mA  
収容値 (0.270A 6.5VA)  
低電磁: 24VAC 50/60サイクル 80mA  
流入値 (0.08A 1.4VA): 80mA  
収容値 (0.08A 1.4VA)  
バルブサイズ: 25A

<ICV>

流量: 20~200gpm (75.7~757 l/min)  
圧力: 20~200psi (1.4~14bars)  
標準電磁: 24VAC 50/60サイクル 400mA  
流入値 (0.400A 9.6VA): 270mA  
収容値 (0.270A 6.5VA)  
低電磁: 24VAC 50/60サイクル 80mA  
流入値 (0.08A 1.4VA): 80mA  
収容値 (0.08A 1.4VA)  
バルブサイズ: 25A-40A-50A

I-20 ギャー式(角度40~360°)

パート・フル兼用モデル

流量調整モデル



I-20 ブルーノズル

Nozzle	圧力		散水半径		流量		Precip mm/hr	
	Bar	kPa	m	m³/hr	l/min	■	▲	
1.5	2.0	200	9.1	0.29	4.8	7	8	
	2.5	250	9.4	0.32	5.4	7	8	
	3.0	300	9.8	0.35	5.9	7	9	
	3.5	350	9.8	0.38	6.4	8	9	
	4.0	400	9.8	0.41	6.8	9	10	
2.0	4.5	450	9.4	0.43	7.2	10	11	
	2.0	200	10.1	0.35	5.8	7	8	
	2.5	250	10.1	0.39	6.5	8	9	
	3.0	300	10.4	0.43	7.2	8	9	
	3.5	350	10.4	0.47	7.8	9	10	
2.5	4.0	400	10.4	0.50	8.3	9	11	
	4.5	450	10.4	0.53	8.8	10	11	
	2.0	200	10.4	0.43	7.1	8	9	
	2.5	250	10.7	0.48	8.0	8	10	
	3.0	300	10.7	0.54	8.9	9	11	
3.0	3.5	350	10.7	0.58	9.7	10	12	
	4.0	400	10.7	0.62	10.4	11	13	
	4.5	450	10.7	0.66	11.1	12	13	
	2.0	200	10.7	0.54	9.1	10	11	
	2.5	250	11.0	0.61	10.2	10	12	
4.0	3.0	300	11.6	0.68	11.4	10	12	
	3.5	350	11.9	0.74	12.3	10	12	
	4.0	400	11.9	0.79	13.2	11	13	
	4.5	450	11.9	0.84	14.0	12	14	
	2.0	200	11.6	0.73	12.2	11	13	
5.0	2.5	250	11.9	0.81	13.6	12	13	
	3.0	300	12.2	0.90	15.0	12	14	
	3.5	350	12.2	0.97	16.2	13	15	
	4.0	400	12.5	1.04	17.3	13	15	
	4.5	450	12.5	1.10	18.3	14	16	
6.0	2.0	200	11.6	0.91	15.2	14	16	
	2.5	250	11.9	1.02	17.1	15	17	
	3.0	300	12.8	1.14	19.0	14	16	
	3.5	350	12.8	1.24	20.6	15	17	
	4.0	400	12.8	1.32	22.1	16	19	
8.0	4.5	450	12.8	1.41	23.4	17	20	
	2.0	200	11.9	1.09	18.2	15	18	
	2.5	250	12.2	1.22	20.4	16	19	
	3.0	300	13.1	1.36	22.7	16	18	
	3.5	350	13.1	1.47	24.5	17	20	
8.0	4.0	400	13.4	1.57	26.2	18	20	
	4.5	450	13.4	1.67	27.9	19	21	
	2.0	200	11.9	1.46	24.3	21	24	
	2.5	250	12.5	1.63	27.2	21	24	
	3.0	300	13.4	1.81	30.2	20	23	
8.0	3.5	350	13.7	1.95	32.6	21	24	
	4.0	400	14.0	2.09	34.8	21	25	
	4.5	450	14.0	2.22	36.9	23	26	



I-25 ギャー式(角度40~360°)

パート・フル兼用モデル

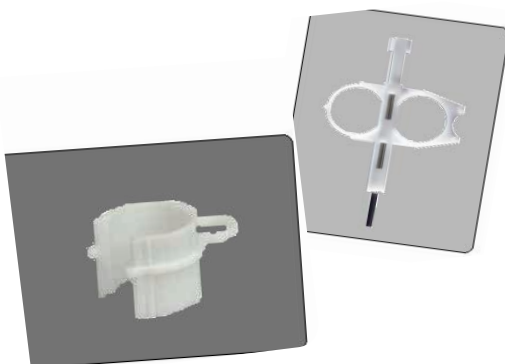


I-25 標準ノズル

Nozzle	圧力		散水半径		流量		Precip mm/hr	
	Bar	kPa	m	m³/hr	l/min	■	▲	
4 Yellow	2.5	250	11.9	0.82	13.6	12	13	
	3.0	300	12.2	0.91	15.2	12	14	
	3.5	350	12.5	0.98	16.4	13	15	
	4.0	400	12.5	1.05	17.5	13	16	
	4.5	450	12.8	1.11	18.6	14	16	
5 White	5.0	500	13.1	1.18	19.6	14	16	
	2.5	250	12.8	0.95	15.9	12	13	
	3.0	300	13.1	1.04	17.3	12	14	
	3.5	350	13.4	1.11	18.5	12	14	
	4.0	400	13.4	1.17	19.6	13	15	
7 Orange*	4.5	450	13.7	1.24	20.6	13	15	
	5.0	500	14.0	1.29	21.5	13	15	
	2.5	250	13.4	1.44	24.0	16	19	
	3.0	300	14.0	1.54	25.6	16	18	
	3.5	350	14.3	1.61	26.9	16	18	
8 Lt. Brown	4.0	400	14.3	1.68	28.0	16	19	
	4.5	450	14.6	1.75	29.1	16	19	
	5.0	500	14.9	1.81	30.1	16	19	
	2.5	250	14.0	1.65	27.5	17	19	
	3.0	300	14.3	1.81	30.1	18	20	
10 Lt. Green*	3.5	350	14.9	1.94	32.3	17	20	
	4.0	400	15.2	2.05	34.2	18	20	
	4.5	450	15.2	2.16	36.0	19	22	
	5.0	500	15.5	2.27	37.8	19	22	
	3.0	300	15.2	2.15	35.8	18	21	
13 Lt. Blue	3.5	350	15.5	2.32	38.6	19	22	
	4.0	400	15.8	2.48	41.3	20	23	
	4.5	450	16.2	2.63	43.9	20	23	
	5.0	500	16.2	2.78	46.3	21	25	
	5.5	550	16.5	2.94	48.9	22	25	
15 Gray*	3.0	300	15.8	2.38	39.6	19	22	
	3.5	350	16.2	2.57	42.8	20	23	
	4.0	400	16.5	2.75	45.7	20	23	
	4.5	450	16.5	2.91	48.5	21	25	
	5.0	500	16.8	3.07	51.2	22	25	
18 Red	5.5	550	16.8	3.24	54.0	23	27	
	3.0	300	16.8	2.86	47.7	20	24	
	3.5	350	17.1	3.05	50.8	21	24	
	4.0	400	17.4	3.22	53.7	21	25	
	4.5	450	17.4	3.38	56.3	22	26	
20 Dk. Brown*	5.0	500	17.4	3.53	58.8	23	27	
	5.5	550	17.7	3.69	61.5	24	27	
	3.0	300	17.4	3.08	51.4	20	24	
	3.5	350	17.7	3.31	55.2	21	24	
	4.0	400	18.0	3.52	58.7	22	25	
23 Dk. Green	4.5	450	18.3	3.72	62.0	22	26	
	5.0	500	18.9	3.91	65.2	22	25	
	5.5	550	19.2	4.11	68.5	22	26	
	4.0	400	18.6	3.97	66.2	23	27	
	4.5	450	18.9	4.20	70.1	24	27	
25 Dk. Blue*	5.0	500	19.2	4.42	73.7	24	28	
	5.5	550	19.5	4.66	77.7	25	28	
	6.0	600	19.8	4.86	81.0	25	29	
	6.5	650	20.1	5.05	84.2	25	29	
	4.0	400	19.2	4.88	81.3	26	31	
28 Black	4.5	450	19.5	5.18	86.3	27	31	
	5.0	500	19.8	5.47	91.1	28	32	
	5.5	550	20.1	5.78	96.3	29	33	
	6.0	600	20.1	6.04	100.6	30	34	
	6.5	650	20.4	6.29	104.8	30	35	
25 Dk. Blue*	4.0	400	19.8	5.23	87.1	27	31	
	4.5	450	20.1	5.58	93.1	28	32	
	5.0	500	20.4	5.92	98.7	28	33	
	5.5	550	21.0	6.29	104.9	28	33	
	6.0	600	21.0	6.60	110.0	30	34	
28 Black	6.5	650	21.3	6.90	115.1	30	35	
	4.5	450	20.1	5.93	98.8	29	34	
	5.0	500	20.7	6.21	103.5	29	33	
	5.5	550	21.3	6.52	108.6	29	33	
	6.0	600	21.3	6.77	112.8	30	34	
28 Black	6.5	650	21.6	7.01	116.9	30	35	
	7.0	700	21.6	7.24	120.7	31	36	



付属調整工具



I-40 ギャー式(全円バックノズル)

フルサークルモデル



I-40 バックノズル

	圧力	散水半径	流量	Precip mm/hr			
15 ● Grey	3.5	350	15.8	2.91	48.5	12	13
	4.0	400	16.2	3.06	51.0	12	14
	4.5	450	16.8	3.20	53.3	11	13
	5.0	500	17.1	3.32	55.4	11	13
	5.5	550	17.4	3.46	57.7	11	13
	6.0	600	17.7	3.58	59.6	11	13
	6.2	620	17.7	3.62	60.4	12	13
18 ● Red	3.0	300	17.4	2.90	48.3	10	11
	3.5	350	17.7	3.15	52.5	10	12
	4.0	400	18.0	3.38	56.4	10	12
	4.5	450	18.0	3.61	60.1	11	13
	5.0	500	18.3	3.82	63.7	11	13
	5.5	550	18.9	4.05	67.5	11	13
	6.0	600	19.2	4.25	70.8	12	13
20 ● Dk. Brown	3.5	350	18.3	3.98	66.2	12	14
	4.0	400	18.9	4.26	71.1	12	14
	4.5	450	19.2	4.54	75.6	12	14
	5.0	500	19.5	4.80	80.0	13	15
	5.5	550	20.1	5.08	84.7	13	15
	6.0	600	19.8	5.32	88.7	14	16
	6.2	620	19.8	5.42	90.4	14	16
23 ● Dk. Green	3.5	350	18.9	4.23	70.6	12	14
	4.0	400	19.5	4.55	75.8	12	14
	4.5	450	19.8	4.85	80.8	12	14
	5.0	500	20.1	5.14	85.6	13	15
	5.5	550	20.4	5.45	90.8	13	15
	6.0	600	20.7	5.71	95.1	13	15
	6.2	620	20.7	5.82	97.0	14	16
25 ● DK.Blue	3.5	350	19.5	4.60	76.7	12	14
	4.0	400	20.1	4.92	82.1	12	14
	4.5	450	20.4	5.23	87.2	13	14
	5.0	500	20.7	5.52	92.0	13	15
	5.5	550	21.0	5.84	97.3	13	15
	6.0	600	21.3	6.10	101.7	13	15
	6.2	620	21.3	6.22	103.6	14	16
28 ● Black	3.5	350	19.8	5.73	95.5	15	17
	4.0	400	20.4	6.07	101.1	15	17
	4.5	450	21.0	6.38	106.4	14	17
	5.0	500	21.3	6.68	111.3	15	17
	5.5	550	21.9	7.00	116.7	15	17
	6.0	600	22.3	7.27	121.1	15	17
	6.2	620	22.3	7.38	122.9	15	17

I-40 ギャー式(角度 40~360°)

パート・フル兼用モデル



I-40 標準ノズル

	圧力	散水半径	流量	Precip mm/hr			
8 ●	2.5	250	13.4	1.52	25.4	17	20
	3.0	300	13.7	1.68	28.0	18	21
	3.5	350	14.0	1.80	30.0	18	21
	4.0	400	14.0	1.92	32.0	20	23
	4.5	450	14.0	2.03	33.8	21	24
	5.0	500	14.3	2.13	35.5	21	24
	3.0	300	14.9	2.16	36.0	19	22
10 ●	3.5	350	15.2	2.33	38.9	20	23
	4.0	400	15.5	2.49	41.5	21	24
	4.5	450	15.5	2.64	44.1	22	25
	5.0	500	15.8	2.79	46.5	22	26
	5.5	550	16.2	2.95	49.1	23	26
	3.0	300	16.2	2.97	49.2	20	24
	3.5	350	16.2	3.11	51.8	21	25
13 ●	4.0	400	16.2	2.71	45.2	21	24
	4.5	450	16.5	2.87	47.8	21	24
	5.0	500	16.8	3.01	50.2	21	25
	5.5	550	17.1	3.17	52.9	22	25
	3.0	300	16.8	2.87	47.9	20	24
	3.5	350	17.1	3.11	51.8	21	25
	4.0	400	17.4	3.33	55.6	22	26
15 ●	4.5	450	17.7	3.55	59.1	23	26
	5.0	500	18.0	3.75	62.4	23	27
	5.5	550	18.6	3.97	66.1	23	26
	4.0	400	19.2	4.47	74.4	24	28
	4.5	450	19.5	4.75	79.1	25	29
	5.0	500	19.8	5.02	83.6	26	30
	5.5	550	20.1	5.31	88.5	26	30
23 ●	6.0	600	20.1	5.56	92.6	27	32
	6.5	650	20.4	5.80	96.6	28	32
	4.0	400	20.1	5.07	84.4	25	29
	4.5	450	20.4	5.38	89.7	26	30
	5.0	500	20.7	5.68	94.7	26	31
	5.5	550	21.0	6.01	100.2	27	31
	6.0	600	21.3	6.28	104.7	28	32
25 ●	6.5	650	21.6	6.55	109.1	28	





## G-70 B ギャー式(360°)

## G-75 B ギャー式(角度40~360°)



### G-70 B 標準ノズル

圧力 散水半径 流量 Precip mm/hr

Nozzle	Bars	kPa	m	m <sup>3</sup> /hr	l/min	■	▲
<b>15</b>	3.4	344	16.2	2.95	49.2	11	13
	4.1	413	16.5	3.20	53.4	12	14
	4.8	450	17.1	3.52	58.7	12	14
	5.5	482	17.7	3.70	61.7	12	14
Gray	5.5	482	17.7	3.70	61.7	12	14
	3.4	344	17.7	3.23	53.8	10	12
	4.1	413	18.0	3.61	60.2	11	13
<b>18</b>	4.1	413	18.0	3.61	60.2	11	13
	4.8	450	18.3	3.84	64.0	12	13
	5.5	482	18.6	4.04	67.4	12	14
Red	5.5	482	18.6	4.04	67.4	12	14
	4.1	413	18.6	4.27	71.2	12	14
	4.8	482	19.2	4.66	77.6	13	15
<b>20</b>	4.8	482	19.2	4.66	77.6	13	15
	5.5	551	19.5	5.00	83.3	13	15
	6.2	620	19.5	5.32	88.6	14	16
Brown	6.2	620	19.5	5.32	88.6	14	16
	4.1	413	19.2	4.57	76.1	12	14
	4.8	482	19.8	4.97	82.9	13	15
<b>23</b>	4.8	482	19.8	4.97	82.9	13	15
	5.5	551	20.1	5.32	88.6	13	15
	6.2	620	20.4	5.66	94.3	14	16
Dk. Green	6.2	620	20.4	5.66	94.3	14	16
	4.1	413	19.8	4.95	82.5	13	15
	4.8	482	20.4	5.36	89.3	13	15
<b>25</b> *	4.8	482	20.4	5.36	89.3	13	15
	5.5	551	21.0	5.75	95.8	13	15
	6.2	620	21.6	6.11	101.8	13	15
Dk. Blue	6.2	620	21.6	6.11	101.8	13	15
	4.8	482	21.6	6.38	106.4	14	16
	5.5	551	21.6	6.79	113.2	15	17
<b>28</b>	5.5	551	21.6	6.79	113.2	15	17
	6.2	620	22.3	7.22	120.4	15	17
	6.9	689	22.9	7.66	127.6	15	17
Black	6.9	689	22.9	7.66	127.6	15	17

### G-75 B 標準ノズル

圧力 散水半径 流量 Precip mm/hr

Nozzle	Bars	kPa	m	m <sup>3</sup> /hr	l/min	■	▲
<b>8</b>	2.8	275	14.3	1.75	29.1	9	10
	3.4	344	14.9	1.89	31.4	9	10
	4.1	413	15.2	2.09	34.8	9	10
	4.8	482	15.5	2.25	37.5	9	11
Lt. Brown	4.8	482	15.5	2.25	37.5	9	11
	3.4	344	16.2	2.48	41.3	10	11
	4.1	413	16.5	2.73	45.4	10	12
<b>10</b>	4.1	413	16.5	2.73	45.4	10	12
	4.8	482	16.8	2.98	49.6	11	12
	5.5	551	17.1	3.25	54.1	11	13
Lt. Green	5.5	551	17.1	3.25	54.1	11	13
	3.4	344	16.8	2.54	42.4	9	11
	4.1	413	17.1	2.79	46.6	10	11
<b>13</b>	4.1	413	17.1	2.79	46.6	10	11
	4.8	482	17.4	3.02	50.3	10	12
	5.5	551	17.4	3.25	54.1	11	12
Lt. Blue	5.5	551	17.4	3.25	54.1	11	12
	3.4	344	17.4	3.04	50.7	10	12
	4.1	413	17.7	3.25	54.1	10	12
<b>15</b>	4.1	413	17.7	3.25	54.1	10	12
	4.8	482	18.0	3.48	57.9	11	12
	5.5	551	18.3	3.73	62.1	11	13
Gray	5.5	551	18.3	3.73	62.1	11	13
	3.4	344	18.3	3.29	54.9	10	11
	4.1	413	18.6	3.57	59.4	10	12
<b>18</b>	4.1	413	18.6	3.57	59.4	10	12
	4.8	482	18.9	3.84	64.0	11	12
	5.5	551	19.2	4.13	68.9	11	13
Red	5.5	551	19.2	4.13	68.9	11	13
	4.1	413	18.9	4.04	67.4	11	13
	4.8	482	19.2	4.36	72.7	12	14
<b>20</b>	4.8	482	19.2	4.36	72.7	12	14
	5.5	551	19.5	4.66	77.6	12	14
	6.2	620	19.8	4.95	82.5	13	15
Brown	6.2	620	19.8	4.95	82.5	13	15
	4.1	413	19.5	4.97	82.9	13	15
	4.8	482	19.8	5.36	89.3	14	16
<b>23</b>	4.8	482	19.8	5.36	89.3	14	16
	5.5	551	20.1	5.82	96.9	14	17
	6.2	620	20.4	6.13	102.2	15	17
Dk. Green	6.2	620	20.4	6.13	102.2	15	17
	4.1	413	19.8	5.34	89.0	14	16
	4.8	482	20.4	5.82	96.9	14	16
<b>25</b> *	4.8	482	20.4	5.82	96.9	14	16
	5.5	551	21.0	6.20	103.3	14	16
	6.2	620	21.6	6.59	109.8	14	16
Dk. Blue	6.2	620	21.6	6.59	109.8	14	16
	4.8	482	20.1	6.11	101.8	15	17
	5.5	551	20.7	6.56	109.4	15	18
<b>28</b>	5.5	551	20.7	6.56	109.4	15	18
	6.2	620	21.3	6.95	115.8	15	18
	6.9	689	21.6	7.34	122.3	16	18
Black	6.9	689	21.6	7.34	122.3	16	18





中規模 中水量散水モデル

取付口径 32mm モデル

G85Bパート・フル兼用モデル

散水半径 13~27.7m

ノズルの種類が多彩

バックノズル装備

角度変更が簡単

ローアングルノズル



バックノズル

4.5 Bar 5.5 Bar  
散水半径 流量 散水半径 流量

Peach		7.6	12.9	8.2	14.8
Orange		8.5	14.4	8.8	15.9
Red		9.4	15.9	10.1	17.0
Dk. Red		10.4	17.4	11.0	18.5
White		11.3	10.6	11.6	11.0
Lt. Green		12.8	16.3	13.4	17.8
Green		14.0	19.7	14.6	21.6
Dk. Green		14.9	29.9	15.5	33.3



標準ノズル

		圧力	散水半径		流量		Precip mm/hr	
Orange		3.4	344	13.1	1.86	31.0	10.8	12.5
803603	10	4.1	413	13.4	2.23	37.1	12.4	14.3
		4.5	450	13.7	2.29	38.2	12.2	14.1
		-	-	-	-	-	-	-
	Lt. Green	-	-	-	-	-	-	-
Orange		3.4	344	14.6	2.66	44.3	12.4	14.3
803603	13	4.1	413	15.2	2.91	48.5	12.5	14.5
		4.5	450	15.5	3.04	50.7	12.6	14.5
		-	-	-	-	-	-	-
	Lt. Blue	-	-	-	-	-	-	-
Orange		3.4	344	15.9	3.02	50.3	12.0	13.9
803603	15	4.1	413	16.2	3.34	55.6	12.8	14.8
		4.5	450	16.5	3.45	57.5	12.7	14.7
		-	-	-	-	-	-	-
	White	-	-	-	-	-	-	-
Orange		3.4	344	16.8	3.79	63.2	13.5	15.6
803603	18	4.1	413	17.4	4.04	67.4	13.4	15.5
		4.5	450	17.7	4.13	68.9	13.2	15.3
		-	-	-	-	-	-	-
	Orange	-	-	-	-	-	-	-
Orange		3.4	344	17.7	4.18	69.7	13.4	15.4
803603	20	4.1	413	18.3	4.45	74.2	13.3	15.4
		4.5	450	18.6	4.66	77.6	13.5	15.6
		4.8	482	18.6	4.88	81.4	14.1	16.3
	Tan	5.5	551	18.9	5.13	85.6	14.4	16.6
Orange		3.4	344	18.6	4.78	79.6	13.8	16.0
803603	23	4.1	413	19.2	5.18	86.3	14.0	16.2
		4.5	450	19.8	5.43	90.5	13.8	16.0
		4.8	482	20.1	5.86	97.7	14.5	16.7
	Green	5.5	551	20.4	6.34	105.6	15.2	17.5
Red		4.5	450	21.0	6.68	111.3	15.1	17.4
803602	25	4.8	482	21.3	6.92	115.3	15.2	17.6
		5.5	551	21.6	7.37	122.8	15.7	18.2
		6.2	620	21.9	7.77	129.5	16.1	18.6
	Blue	6.9	689	22.3	8.25	137.4	16.7	19.2
Red		-	-	-	-	-	-	-
803602	33	-	-	-	-	-	-	-
		5.5	551	22.3	7.83	130.4	15.8	18.3
		6.2	620	22.6	8.34	138.9	16.4	18.9
	Grey	6.9	689	23.2	8.75	145.7	16.3	18.8
Red		-	-	-	-	-	-	-
803602	38	-	-	-	-	-	-	-
		5.5	551	24.1	8.94	149.0	15.4	17.8
		6.2	620	24.1	9.36	156.0	16.1	18.6
	Red	6.9	689	24.4	9.75	162.4	16.4	18.9
Red		-	-	-	-	-	-	-
803602	43	-	-	-	-	-	-	-
		5.5	551	24.4	9.88	164.7	16.6	19.2
		6.2	620	24.7	10.54	175.6	17.3	20.0
	Dk. Brown	6.9	689	25.3	11.06	184.3	17.3	20.0
Dk. Red		-	-	-	-	-	-	-
803601	48	-	-	-	-	-	-	-
		5.5	551	25.9	11.20	186.6	16.7	19.3
		6.2	620	26.2	11.86	197.6	17.3	19.9
	Dk. Green	6.9	689	26.8	12.43	207.1	17.3	19.9
Dk. Red		-	-	-	-	-	-	-
803601	53	-	-	-	-	-	-	-
		5.5	551	27.1	11.98	199.7	16.3	18.8
		6.2	620	27.4	12.54	209.0	16.7	19.2
	Dk. Blue	6.9	689	27.7	13.06	217.7	17.0	19.6

# 大規模 大水量散水モデル

# 取付口径 40mm モデル

I-JAaギヤー式 (EA DGA

X>JJ5

EA DGA

I-JAVギヤー式 DGA

X>JJ0

DGA



## I-90 標準ノズル

圧力 散水半径 流量 Precip mm/hr

Nozzle	Bar	kPa	m	m <sup>3</sup> /hr	l/min	■	▲
	4.0	400	18.9	4.97	82.8	28	32
	4.5	450	19.2	5.34	89.0	29	33
<b>25</b>	5.0	500	19.5	5.70	95.0	30	35
Lt. Blue	5.5	550	19.8	6.10	101.6	31	36
NEW	6.0	600	20.1	6.43	107.2	32	37
	6.5	650	20.4	6.76	112.7	32	37
	7.0	700	20.7	7.08	117.9	33	38
	4.0	400	20.1	6.84	114.1	34	39
	4.5	450	20.4	7.25	120.9	35	40
<b>33</b>	5.0	500	20.7	7.64	127.4	37	42
Gray	5.5	550	20.7	8.06	134.4	38	43
	6.0	600	20.7	8.42	140.3	39	45
	6.5	650	21.0	8.75	145.9	40	46
	7.0	700	21.3	9.08	151.3	40	46
	4.0	400	20.7	7.61	126.8	35	41
	4.5	450	21.0	8.07	134.5	37	42
<b>38</b>	5.0	500	21.3	8.51	141.9	37	43
Red	5.5	550	21.9	8.99	149.8	37	43
	6.0	600	22.3	9.39	156.5	38	44
	6.5	650	22.6	9.77	162.9	38	44
	7.0	700	22.9	10.14	169.0	39	45
	4.0	400	21.0	8.72	145.4	39	46
	4.5	450	21.3	9.18	153.0	40	47
<b>43</b>	5.0	500	21.6	9.62	160.2	41	47
Dk. Brown	5.5	550	21.9	10.08	168.0	42	48
	6.0	600	21.9	10.47	174.5	43	50
	6.5	650	22.3	10.84	180.7	44	51
	7.0	700	22.3	11.20	186.6	45	52
	5.0	500	22.9	10.83	180.4	41	48
<b>48</b>	5.5	550	23.5	11.41	190.1	41	48
Dk. Green	6.0	600	23.8	11.89	198.1	42	49
	6.5	650	24.1	12.35	205.8	43	49
	7.0	700	24.7	12.79	213.2	42	48
	5.0	500	24.1	11.29	188.2	39	45
<b>53</b>	5.5	550	24.7	12.00	200.0	39	45
Dk. Blue*	6.0	600	25.6	12.59	209.9	38	44
	6.5	650	26.2	13.17	219.4	38	44
	7.0	700	26.2	13.72	228.7	40	46
	5.0	500	25.6	13.95	232.5	43	49
<b>63</b>	5.5	550	26.2	14.52	241.9	42	49
Black	6.0	600	26.5	14.98	249.7	43	49
	6.5	650	26.8	15.43	257.1	43	50
	7.0	700	27.4	15.85	264.2	42	49
	5.5	550	27.4	15.22	253.7	40	47
<b>73</b>	6.0	600	27.7	15.69	261.4	41	47
Orange	6.5	650	28.3	16.13	268.8	40	46
NEW	7.0	700	29.0	16.55	275.8	39	46
	7.5	750	29.9	17.01	283.5	38	44



## G-990 標準ノズル

圧力 散水半径 流量 Precip mm/hr

Nozzle	Bar	kPa	m	m <sup>3</sup> /hr	l/min	■	▲
	5.5	551	23.2	7.81	130.2	14.6	16.8
<b>33</b>	6.2	620	23.8	8.36	139.3	14.8	17.1
Gray	6.9	689	24.4	8.77	146.1	14.7	17.0
	7.6	758	24.7	9.00	149.9	14.8	17.0
	8.3	827	25.0	9.20	153.3	14.7	17.0
	5.5	551	24.1	8.72	145.4	15.0	17.4
<b>38</b>	6.2	620	24.4	9.29	154.8	15.6	18.0
Red	6.9	689	25.0	9.72	162.0	15.6	18.0
	7.6	758	25.3	9.97	166.2	15.6	18.0
	8.3	827	25.6	10.22	170.3	15.6	18.0
	5.5	551	25.0	9.97	166.2	16.0	18.4
<b>43</b>	6.2	620	25.3	10.56	176.0	16.5	19.1
Brown	6.9	689	25.6	11.02	183.6	16.8	19.4
	7.6	758	25.9	11.27	187.8	16.8	19.4
	8.3	827	26.2	11.63	193.8	16.9	19.5
	5.5	551	26.2	11.27	187.8	16.4	18.9
<b>48</b>	6.2	620	27.1	11.93	198.7	16.2	18.7
Dk. Green	6.9	689	27.4	12.45	207.4	16.5	19.1
	7.6	758	27.7	12.72	212.0	16.5	19.1
	8.3	827	28.0	13.02	216.9	16.6	19.1
	5.5	551	26.8	12.15	202.5	16.9	19.5
<b>53</b> *	6.2	620	27.4	13.04	217.3	17.3	20.0
Dk. Blue	6.9	689	28.0	13.52	225.2	17.2	19.8
	7.6	758	28.3	13.79	229.8	17.2	19.8
	8.3	827	28.7	14.11	235.1	17.2	19.8
	5.5	551	28.0	14.36	239.2	18.3	21.1
<b>63</b>	6.2	620	28.7	14.97	249.5	18.2	21.1
Black	6.9	689	29.3	15.76	262.7	18.4	21.3
	7.6	758	29.6	16.36	272.5	18.7	21.6
	8.3	827	29.9	16.79	279.7	18.8	21.7





# スタンドスプリンクラー簡単自動化システム

スタンドスプリンクラーに自動散水タイマーを装着



連結タイプを使うと広範囲の自動化が可能



散水予定ヶ所にセットする  
ホースを接続する  
取付は町の 25A40A



散水開始時刻と散水時間を設定  
一日4回散水が可能 一回1分~6時間



設定時間に散水開始  
自動散水が完了





## NODE コントローラー

(乾電池式)

### 特 長

電源 (AC100V) がなくても希望の散水を設定し、給水の開閉を行います。

シーズン散水量コントロールが可能 (10~150%)。

最大2年間使用可能、DC9Vアルカリ電池2ヶ使用時 (1個につき約1年間の運転)。



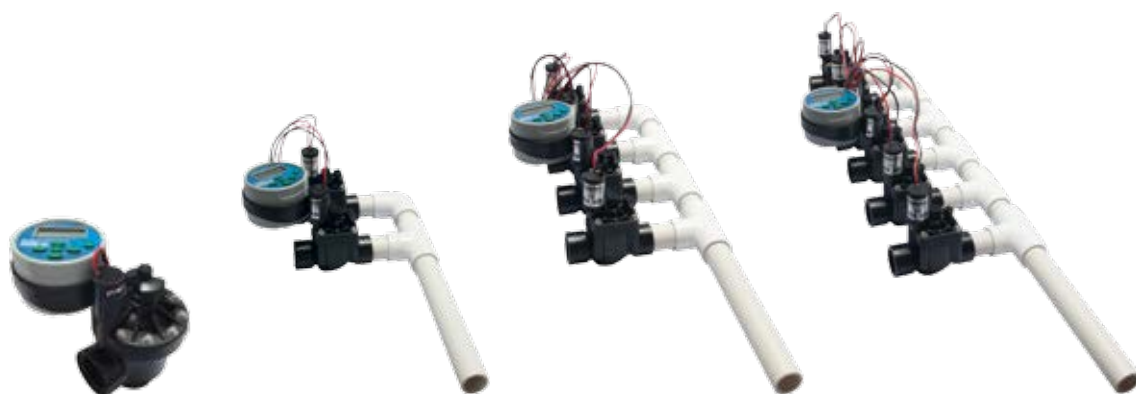
サイズ／H6.4cm×D8.9cm

設定日／曜日指定可能

設定時間／(1分~6時間まで) 分刻みで

設定回数／1~4回まで

コントロール電磁弁数／1・2・4・6



## プロC コントローラー

### 特 長

希望の散水を設定する制御盤です。仕様により、3個~15個の電磁弁を連動させることができます。

シーズン散水量コントロールが可能 (5~300%)。



電力／AC100~115V 50・60Hz

出力／AC24V

サイズ／H226×W251×D109 (外箱寸法)

設定日／曜日指定可能

設定時間／(1分~6時間まで) 分刻みで

設定回数／1~12回まで

コントロール電磁弁数／3・6・9・12





毎分 5000L 水量から 0.2mmの異物を除去



毎分 2000L ポンプ圧送管設置



毎分 2600L ポンプ圧送管設置



毎分 1300L ポンプ圧送管設置



毎分 1300L 貯水槽前処理



毎分 500L グリーンに設置



## ODIS SAND FILTER #4000 SERIES

スプリンクラー等散水をスムーズにする画期的製品。

### オーデイス サンド フィルター #4000シリーズ

- ODISシリーズ4000の砂利又は、砂用フィルターは、貯水池と再循環水システムの藻類、有機物質と他の不純物で非常に汚染された水の濾過に最も有効です。



■最近の実績  
 合歡の郷G.C.  
 上月C.C.  
 高宮C.C.  
 ジャックニクラウスG.C.  
 甲賀C.C.  
 etc.  
 ※他数社

- 自動逆流洗浄装置になっていますので、手間が掛かりません。
- 他のフィルターができなかった藻類のろ過にオーデイスのフィルターは完全に成功しています。
- 他のフィルターでろ過の解決ができないときは、オーデイスのサンドフィルターを使ってみて下さい。
- 最上のろ過をするためには、推奨サイズ1.2mm（最小サイズ0.8mm/24メッシュ）の砂を正しい

- 量、フィルターの中に入れて下さい。
- 最高推奨操作圧力は、8kg/cm<sup>2</sup>です。最高圧力は、10kg/cm<sup>2</sup>です。
- 機器を損傷から保護するため、圧カリリースバルブをフィルター設置場所の前の方に取付けて下さい。
- 機器は、特別に耐久力のあるポリエステル製の0.14mmの保護コートを静電塗装し、オープン乾燥してあります。
- ★ 設置が簡単に出来ます。

## DISK FILTER

今、農業・園芸用として最も使われています。

### ディスクフィルター



#### ■用途

- 水耕栽培/かん水チューブ・ドリップ・細霧冷房・スプレーノズル・スプリンクラー

#### ■特徴

- 自動逆流洗浄装置
- 新しいエレメント方式のディスクフィルターで、従来の網のフィルターと比較してろ過能力に優れ目づまりや圧力による破損の心配がありません。
- 工業用合成樹脂製で耐薬品性に優れ、農薬・肥料に侵されにくい。
- エレメントの掃除が簡単で、メッシュは6段階に色別され、砂やゴミの程度、又は、使用目的に応じて選べます。
- 使用圧力は最大10kg/cm<sup>2</sup>までです。
- サイズは、 $\frac{3}{4}$ インチ・1インチ・1 $\frac{1}{2}$ インチ・2インチ・3インチ・4インチ。



# 新しいターフアジャスターが出来ました

どんな地形にもフィットする3か所のLを有する

## HSJ スイングジョイント



25A スタンダード

25A トリプレックス

40A スタンダード

40A トリプレックス

あらゆる造形にマッチします！

嵩上げに伴う調整が簡単！

価格がリーズナブル！

## 噴水と曝気ポンプ



UCT-1500-2200



最小の動力で最大の曝気を発揮する画期的なポンプで、積層水を上下に対流させ、まんべんなく酸素の補給、水質の均質化を行い、物理的・生理的・化学的に水質改善を計る、現在最も進歩した機械装置です。

### ■利用範囲

酸素補給……………養魚の鼻上防止  
湖・池・河川の浄化……………生物酸化  
水温均……………凍結防止  
上下対流……………水質改善  
環境美化……………観賞噴水

## ロールカー ROLLCAR

### 自走式スプリンクラー



### ■特徴

- 1回走行で約130m×35mの面積に散水することができます。
  - 走行速度も10～20%に調整可能。
  - 定められた方向に悪寒に力強く直進し、高級ゴムタイヤは安定性がよく、目づ、芝に対して損傷を与えません。
  - トラブルに対しては、走行自動ストッパーが働いて、走行を中止(散水中止)致します。
- ※くわしくは、係員までお問い合わせ下さい。



## スプリンクラー用クイックカップラー



材質：BC



## クイックカップラー施工例



## 新型スイングジョイント

25A40A



### 新商品



### ターフアジャスター (伸縮式)

品番		サイズ	最大高	最小高
黄銅製	アルミ製			
52TFJF00B	52TFJF00A	1 1/2メス×1オス	290	200
52TFJM00B	52TFJM00A	1 1/2オス×1オス	290	200

### 新商品



### ティーアップアジャスター (固定式)

品番		サイズ	全長(mm)
黄銅製	樹脂製		
52TUJ040B	52TUJ040P	1メス×1オス	40
52TUJ050B	52TUJ050P		50
52TUJ060B	52TUJ060P		60
52TUJ080B	52TUJ080P		80
52TUJ100B	52TUJ100P		100



# Hunter®

## THE IRRIGATION SYSTEMS

● 灌水システム ●



〒567-0868

大阪府茨木市沢良宜西 1-7-6

Tel 072-636-5354 / Fax 072-636-5358

<http://www.ntc-garden.com>



**NTC** CO.,LTD.  
株式会社 エヌテーシー